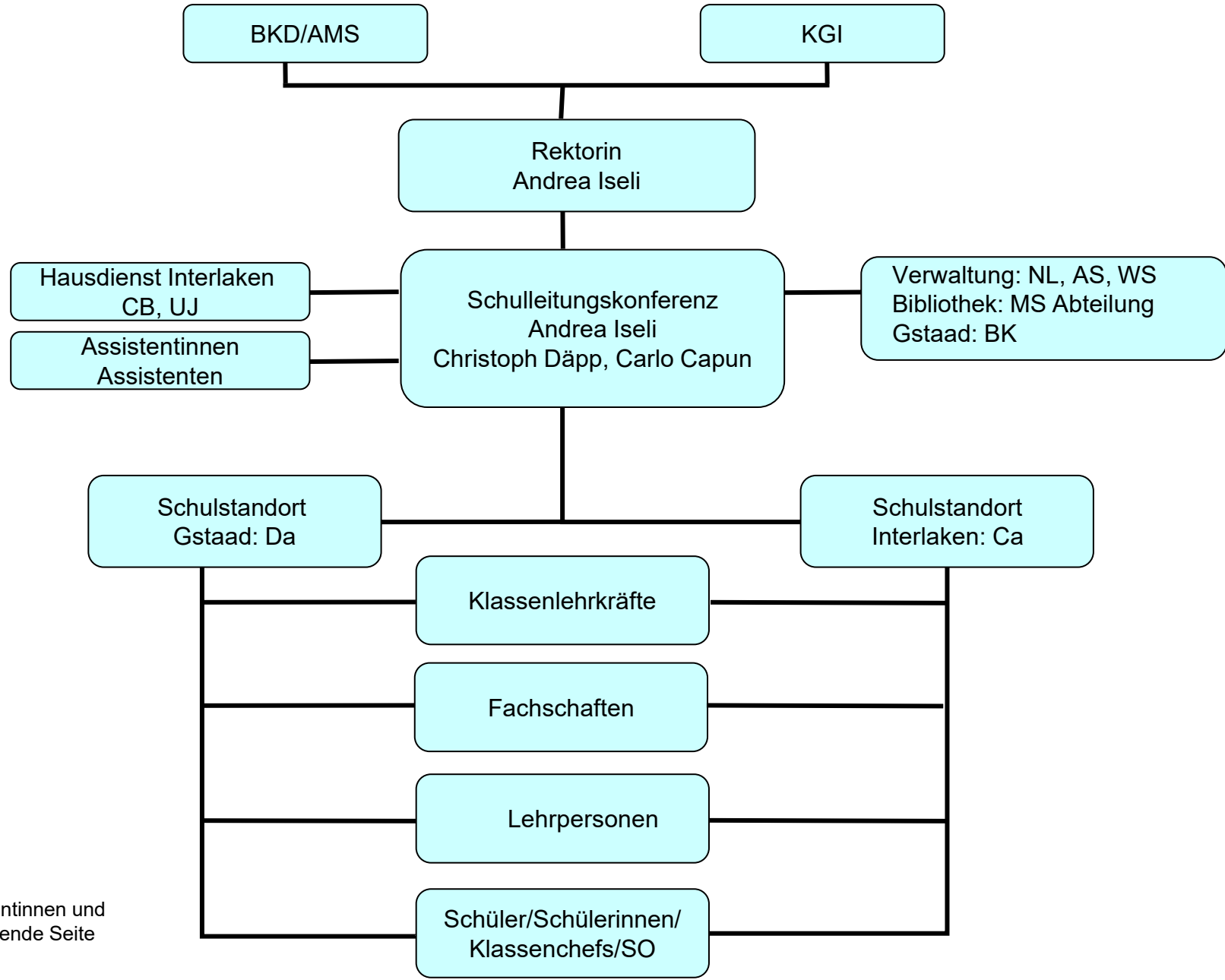


Organigramm

Anhang zum Schulreglement



Legende Assistentinnen und Assistenten: folgende Seite

Legende zum Organigramm

Anhang zum Schulreglement

Verwaltung

NL	Nicole Linder
AS	Andrea Steffen
WS	Sandra Walther
BK	Bettina Kochsiek
MS	Marianne Schweizer

Hausdienst

CB	Christoph Blatter
UJ	Ueli Jorns

Assistentinnen und Assistenten

Kf	Lernberatung & Koordinator Leistungssport Interlaken
Ca/Sn	Projekt "Seilschaft"
Da	Koordinator Leistungssport Gstaad
Fr/La	Grafische Arbeiten, Betreuung Foto-, Videomaterial
Zm	Fotoarchiv, Betreuung Website Bildmaterial
No	IT Unterstützung im Unterricht & Weiterbildungen
Me	Koordination Schüleraustausche
Gr	Organisation & Koordination Maturaarbeiten
Sr	Berufs- und Laufbahnberatungsanlass
SL/Kn	Klassenbildung
Mo	Koordination Optionswoche, Wirtschafts- und Technikwoche
Kö	Bewirtschaftung Sportmaterial, Belegungspläne Turnhalle, Unterhalt Fitnessraum
We	Chemiesammlung
Kf	J+S Lager, Unterkunft Schneesportlager
Sm	J+S Lager Gstaad